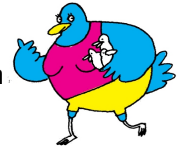


Wissenswertes zum Mutterschutz für Studierende

Studierende in Schwangerschaft und Stillzeit genießen seit dem 01.01.2018 Mutterschutz während des Studiums.

Nachfolgend eine Checkliste über Möglichkeiten und Wege, die Sie gehen können, um den vollen Mutterschutz zu erhalten.



Step one: Lassen Sie sich beraten, unverbindlich und vertraulich: Ansprechpartnerin: Susan Lipp Allgemeine, Studienberatung. Vertrauliche Sprechstunde: Raum A 1.09 Do 13-14 und nach Vereinbarung/telefonisch: Di 14-16 Uhr, Mi 10-12 Uhr Tel: (030) 47705 – 342, via E-Mail: studienberatung@kh-berlin.de

Inhalt der Beratung:

- Information zu den rechtlichen Grundlagen
- Nachteilsausgleiche im Studien- und Prüfungsverfahren
- Aufklärung über Gefährdungspotentiale in den Arbeitsabläufen (Werkstätten und Arbeitsmaterialien)
- Allgemeine Informationen zu Elternzeit/ Beurlaubung/Elterngeld
- Still- und Ruhemöglichkeiten

Step 2: Entscheidung zur Anmeldung der Schwangerschaft oder Stillzeit in der Hochschule. Anmeldeformular bei Susan Lipp in der Allgemeinen Studienberatung

Hinweis: Die Daten werden zu statistischen Zwecken an das Landesamt für Arbeitsschutz, Gesundheitsschutz und technische Sicherheit weitergegeben. In der Hochschule werden die Daten vertraulich behandelt und die Betroffenen über die Art und Weise der Weitergabe ihrer Daten aufgeklärt. Es gibt keine Anmeldeverpflichtung.

Step 3: Besuch der Website der weißensee kunsthochschule berlin Studienberatung/ Studieren im Mutterschutz. Dort finden Sie weitere Informationen zu den gesetzlichen Grundlagen Mutterschutz/ Elterngeld/ Elternzeit und FAQ, die zur Orientierung nützlich sein können

Alles Gute in der Schwangerschaft und beim Elternsein!